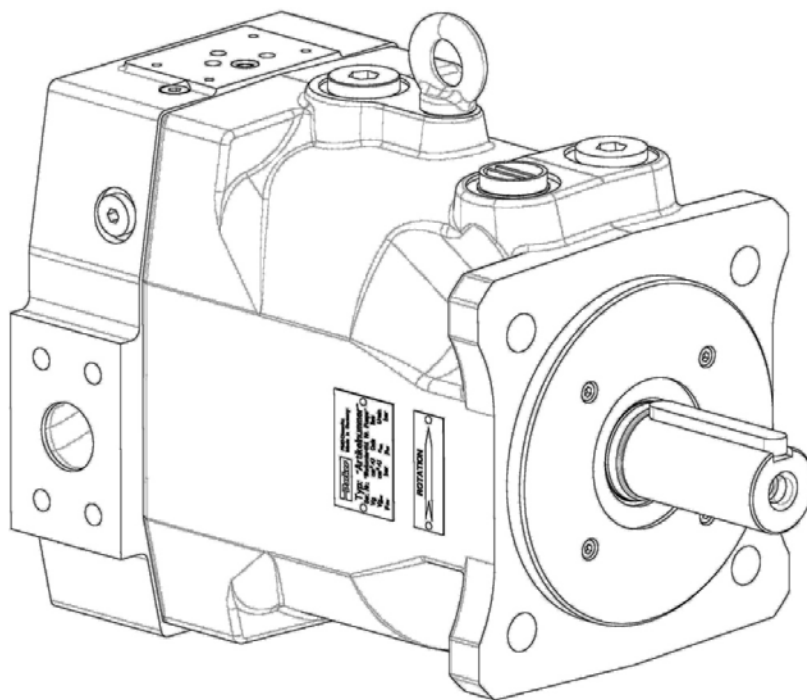
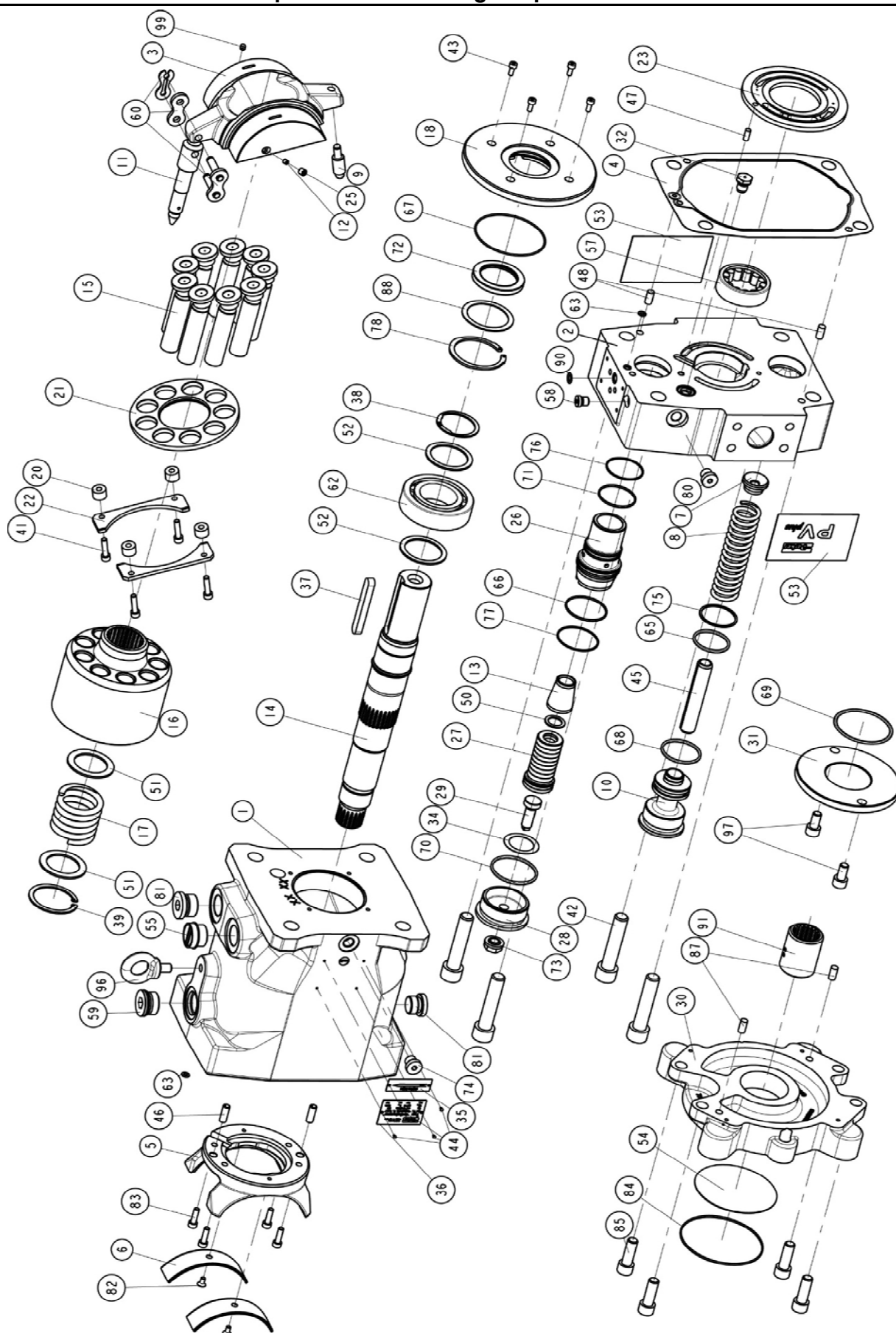


# Ersatzteilliste / Sparepartlist *PVplus*

## PV063 - PV092

Konstruktionsstand / Design Series  
41



**PV063 - PV092****Explosionsdarstellung / Exploded View**

Zuordnung der Positionsnummern zu den Ersatzteilsätzen			
Pos.Nr.	Bezeichnung	Seite	Ersatzteilsatz
1, 2	Pumpengehäuse, Anschlußplatte	10, 9	Gehäuse / Anschlußplatte
3	Schwenkrahmen	7	Schwenkrahmen-Satz
4	Flachdichtung, Gehäuse	5	Dichtungssatz
5	Schwenklager	7	Schwenklager-Satz
6	Gleitlagerschale	6, 7	Gleitlager- / Schwenklager-Satz
7	Federteller	8	Rückstellfeder-Satz
8	Rückstellfeder	8	Rückstellfeder-Satz
9	Anlenkstück Rückstellfeder	7	Schwenkrahmen-Satz
10	Federstopfen	8	Rückstellfeder-Satz
11	Schwenkschraube	7	Schwenkrahmen-Satz
12, 25, 99	Blende, Stopfen Schwenkrahmen	7	Schwenkrahmen-Satz
13	Kegelhülse / Konturhülse	9	Kegel-/Konturhülse
14	Welle, Passfeder	8	Welleneinheit
15	Kolben-Kolbenschuh	7	Kolbensatz
16	Zylindertrommel	6	Zylindertrommel-Satz
17	Niederhaltefeder, Zylindertrommel	6	Zylindertrommel-Satz
18	Zentrierdeckel	10	Zentrierdeckel-Satz
20	Distanzstück, Niederhaltung	7	Niederhalte-Satz
21	Niederhaltescheibe	7	Niederhalte-Satz
22	Niederhaltesegment	7	Niederhalte-Satz
23	Steuerscheibe	7	Steuerscheibe
26	Laufbuchse für Stellkolben	8	Laufbuchse für Stellkolben
27	Stellkolben	9	Stellkolben-Satz
28	Verschlußdeckel	8	Hubbegrenzung, einstellbar
29	Anschlagspindel	8	Hubbegrenzung, einstellbar
30	Durchtriebsadapter	12	Anbausatz Durchtrieb
31	Verschlußdeckel, Durchtrieb	12	Anbausatz Durchtrieb
32	Stopfen	5	Dichtungssatz
34	Passscheibe Laufbuchse	8	Hubbegrenzung, einstellbar
35	Drehrichtungsschild	13	-
36	Typenschild	13	-
37	Passfeder	8	Welleneinheit
38	Sicherungsring für Welle	7, 8	Lager-Satz / Welleneinheit
39	Sicherungsring, Zylindertrommel	6	Zylindertrommel-Satz
41	Zylinderschraube, Niederhaltung	7	Niederhalte-Satz
42, 43	Zylinderschraube, Gehäuse	6	Verbindungssteile-Satz
44	Kernnagel	13	-
45	Leichtspannstift, Feder	8	Rückstellfeder-Satz
46	Leichtspannstift, Schwenklager	7	Schwenklager-Satz
47	Steckkerbstift, Steuerscheibe	7	Steuerscheibe
48	Zylinderstift, Gehäuse	6	Verbindungssteile-Satz
50	Paßscheibe, Stellkolben	9	Stellkolben-Satz
51	Stützscheibe, Zylindertrommel	6	Zylindertrommel-Satz
52	Stützscheibe, Welle	7, 8	Lager-Satz / Welleneinheit
53, 54	Magnetschild-Anschluß, -Durchtrieb	13	-
55	Schutzstopfen, Leckölanschluß	13	-
57	Zylinderrollenlager ohne Innenring	7, 8	Lager-Satz / Welleneinheit
58	Verschlußstopfen	5	Dichtungssatz
59	Verschlußstopfen, Rückführbohrung	5	Dichtungssatz
60	Kettenverschlußglied	7	Schwenkrahmen-Satz
62	Zylinderrollenlager, vorn	7, 8	Lager-Satz / Welleneinheit
63, 65-71, 90	O-Ring	5, 6, 8, 12	Dichtungssatz / Anbau-Satz
72	Wellendichtring	5, 6	Dichtungssatz / Wellendichtring
73	Dichtmutter, SEAL LOCK	5, 8	Dichtungssatz / Hubbegrenzung
74	Verschlußstopfen Frontlagerspülung	5	Dichtoption W und P
75, 77	Stützringe	5, 8	Dichtungssatz
78	Sicherungsring Wellendichtring	5	Dichtungssatz
80, 81	Verschlußstopfen, Meß- & Leckölanschlüsse	5	Dichtungssatz
82, 83	Senkkopfschraube, Lagerschale	6, 7	Gleitlager- / Schwenklager-Satz
84	O-Ring, Anbaupumpe	6, 12	Dichtungssatz / Anbau-Satz
85	Zylinderschraube, Durchtriebsadapter	12	Anbausatz, Durchtrieb
87	Zylinderstift, Durchtriebsadapter	12	Anbausatz, Durchtrieb
88	Distanzring Wellendichtring	6	Dichtsatz
91	Kupplungsmuffe	11	Kupplungssatz, Durchtrieb
96	Ringschraube	13	-
97	Zylinderschraube, Verschlußdeckel, Durchtrieb	12	Anbausatz Durchtrieb

Correlation between Position Numbers and Sparepart Kits			
Pos. No.	description	page	replacement kit
1, 2	pump body, end cover	10, 9	housing / end cover
3	swash plate	7	swashplate kit
4	body seal	5	seal kit
5	cradle	7	cradle kit
6	trunnion bearing	6, 7	trunnion bearing unit, cradle kit
7	spring washer, servo spring	8	servo spring kit
8	servo spring	8	servo spring kit
9	connector servo spring	7	swashplate kit
10	servo spring plug	8	servo spring kit
11	swash plate connector	7	swashplate kit
12, 25, 99	orifice, plugs for swash plate	7	swashplate kit
13	tapered / contour sleeve	9	tapered / contour sleeve
14	shaft	8	shaft unit
15	piston and slipper	7	set of pistons
16	barrel	6	barrel kit
17	retainer spring, barrel	6	barrel kit
18	pilot cover	10	pilot cover kit
20	distance washer, retainer	7	retainer kit
21	slipper retainer	7	retainer kit
22	retainer segment	7	retainer kit
23	valve plate	7	valve plate
26	servo piston sleeve	8	servo piston sleeve
27	servo piston	9	servo piston kit
28	servo piston cover	8	displacement limiter kit
29	adjusting screw	8	displacement limiter kit
30	thru drive adaptor	12	mounting kit, thru drive
31	thru drive cover	12	mounting kit, thru drive
32	port plug	5	seal kit
34	washer servo piston sleeve	8	displacement limiter kit
35	rotation indicator	13	-
36	name plate	13	-
37	key	8	shaft unit
38	snap ring, shaft	7, 8	bearing kit / shaft unit
39	snap ring, barrel	6	barrel kit
41	hexagon socket head cap screw, retainer	7	retainer kit
42, 43	hexagon socket head cap screw	6	connecting bolt kit
44	rivet	13	-
45	guide pin, servo spring	8	servo spring kit
46	guide pin, cradle	7	cradle kit
47	locator pin, valve plate	7	valve plate
48	locator pin, body	6	connecting bolt kit
50	washer, servo piston	9	servo piston kit
51	washer, cylinder block	6	barrel kit
52	washer, shaft	7, 8	bearing kit / shaft unit
53, 54	magnet cover for ports, thru drive	13	-
55	protection plug, drain port	13	-
57	roller bearing, rear	7, 8	bearing kit / shaft unit
58	plug	5	seal kit
59	plug, feedback bore	5	seal kit
60	chain link	7	swashplate kit
62	roller bearing, front	7, 8	bearing kit / shaft unit
63, 65-71, 90	o-ring	5, 6, 8, 12	seal kit
72	shaft seal	5, 6	seal kit, shaft seal
73	self sealing lock nut	5, 8	seal kit / displacement limiter kit
74	plug front bearing flushing	5	seal option W and P
75-77	backup rings	5, 8	seal kit
78	snap ring	5	seal kit
80, 81	plugs, measurement & leakage ports	5	seal kit
82, 83	hexagon socket countersunk head cap screw	6, 7	trunnion bearing unit, cradle kit
84	o-ring, thru drive	6, 12	seal kit / mounting kit, thru drive
85	hexagon socket head cap screw, thru drive	12	mounting kit, thru drive
87	locator pin, thru drive adaptor	12	mounting kit, thru drive
88	washer for shaft seal	6	seal kit
91	coupling	11	mounting kit, coupling
96	eye bolt screw	13	-
97	hexagon socket head cap screw, thru drive cover	12	mounting kit, thru drive

Dichtungs- und Reparatursätze / Replacement- and Sealkits				
Pos.	Stck/Qty	Code	Beschreibung / Description	Bemerkung/Remark
		<b>SK-</b>	<b>Dichtungs-Satz / Seal kit</b>	
		<b>PVBG3</b>	<b>Serie PVplus - PV063 - PV092</b>	
		<b>N</b>	<b>NBR</b>	
		<b>V</b>	<b>FKM</b>	
		<b>W</b>	<b>Dichtungen / Seals - NBR, Wellendichtring / shaft seal - PTFE</b>	
		<b>P</b>	<b>Dichtungen / Seals - FKM, Wellendichtring / shaft seal - PTFE</b>	
		<b>1</b>	<b>Gewinde / Thread: metrisch / metric ; Anschlüsse / ports: BSPP</b>	equivalent Code 4
		<b>3</b>	<b>Gewinde / Thread: UNC ; Anschlüsse / ports: UNF</b>	
		<b>7</b>	<b>Gewinde / Thread: UNC ; Anschlüsse / ports: ISO6149</b>	
		<b>8</b>	<b>Gewinde / Thread: metrisch/metric ; Anschlüsse/ports: ISO6149</b>	
		<b>41</b>	<b>Konstruktionsstand / design series 41</b>	
			enthält / includes:	
4	1		Flachdichtung / body seal	
32	1		Stopfen / port plug - VSTI-12x1,5-OR-CF ISO 6149	Code: N,B
32	1		Stopfen / port plug - VSTI-12x1,5-OR-CF ISO 6149	Code: V
58	1		Stopfen / port plug - VSTI-10x1-OR-CF ISO 6149 NBR	Code: NBR
58	(1)		Stopfen / port plug - VSTI-10x1-OR-CF ISO 6149 FKM	Code: FKM
59	1		Stopfen / port plug - M 27 x 2 ISO 6149 NBR	Code: NBR
59	(1)		Stopfen / port plug - M 27 x 2 ISO 6149 FKM	Code: FKM
63	2		O-Ring 2-010 P5001-94, 6,07X1,78	Code: NBR, FKM
65	1		O-Ring 2-129 N552-90; 39,34 x 2,62	Code: NBR
65	(1)		O-Ring 2-129 V747-75; 39,34 x 2,62	Code: FKM
66	1		O-Ring 2-032 N552-90; 47,35 x 1,78	Code: NBR
66	(1)		O-Ring 2-032 V747-75; 47,35 x 1,78	Code: FKM
67	1		O-Ring 2-042 N552-90; 82,27 x 1,78	Code: NBR
67	(1)		O-Ring 2-042 V747-75; 82,27 x 1,78	Code: FKM
68	1		O-Ring 2-224 N552-90; 44,04 x 3,53	Code: NBR
68	(1)		O-Ring 2-224 V747-75; 44,04 x 3,53	Code: FKM
69	1		O-Ring 2-146 N552-90; 66,34 x 2,62	Code: NBR
69	(1)		O-Ring 2-146 V747-75; 66,34 x 2,62	Code: FKM
70	1		O-Ring 2-137 N552-90; 52,07 x 2,62	Code: NBR
70	(1)		O-Ring 2-137 V747-75; 52,07 x 2,62	Code: FKM
71	1		O-Ring 2-031 N552-90 44,17X1,78	Code: NBR
71	(1)		O-Ring 2-031 V747-75 44,17X1,78	Code: FKM
72	1		Wellendichtring / shaft seal BABSL 0,5 45 x 62 x 7-NBR	Code: NBR
72	(1)		Wellendichtring / shaft seal BABSL 0,5 45 x 62 x 7-FKM	Code: FKM
72	(1)		Wellendichtring / shaft seal PTFE	Dichtung / Seal P, W
73	1		Dichtmutter / Lok nut M 12 x 1,5; SEAL LOCK	
74	1		Stopfen / port plug - VSTI R1/4" ED NBR	Code: 1 + W
74	(1)		Stopfen / port plug - VSTI R1/4" ED FKM	Code: 1 + P
74	(1)		Stopfen / port plug - 4HP50NS-NBR, 7/16-20 UNF	Code: 3 + W
74	(1)		Stopfen / port plug - 4HP50NS-FKM, 7/16-20 UNF	Code: 3 + P
74	(1)		Stopfen / port plug - VSTI-12x1,5-OR-CF ISO 6149	Code: 7,8 + W
74	(1)		Stopfen / port plug - VSTI-12x1,5-OR-CF ISO 6149	Code: 7,8 + P
75	1		Stützring / backup ring 44X39,9X1,2 PTFE	Code:N,V
76	1		Stützring / backup ring 8-031 N300-90; 44,91 x 1,35	Code: NBR
76	(1)		Stützring / backup ring 8-031 V709-90; 44,91 x 1,35	Code: FKM
77	1		Stützring / backup ring 8-031 N300-90; 44,91 x 1,35	Code: NBR
77	(1)		Stützring / backup ring 8-031 V709-90; 44,91 x 1,35	Code: FKM
78	1		Seeger V-ring / snap ring SEEGER-V-RING JV65	
80	1		Stopfen / port plug - VSTI R1/4" ED NBR	Code: 1 + NBR
80	(1)		Stopfen / port plug - VSTI R1/4" ED FKM	Code: 1 + FKM
80	(1)		Stopfen / port plug - 4HP50NS-NBR, 7/16-20 UNF	Code: 3 + NBR
80	(1)		Stopfen / port plug - 4HP50NS-FKM, 7/16-20 UNF	Code: 3 + FKM
80	(1)		Stopfen / port plug - VSTI-12x1,5-OR-CF ISO 6149	Code: 7,8 + NBR
80	(1)		Stopfen / port plug - VSTI-12x1,5-OR-CF ISO 6149	Code: 7,8 + FKM
81	2		Stopfen / port plug - VSTI R3/4" ED NBR	Code: 1 + NBR
81	(2)		Stopfen / port plug - VSTI R3/4" ED FKM	Code: 1 + FKM
81	(2)		Stopfen / port plug - 12HP50NS-NBR, 1 1/16-12 UNF	Code: 3 + NBR
81	(2)		Stopfen / port plug - 12HP50NS-FKM, 1 1/16-12 UNF	Code: 3 + FKM
81	(2)		Stopfen / port plug - VSTI-27 x 2-OR-CF ISO 6149 NBR	Code: 7,8 + NBR
81	(2)		Stopfen / port plug - VSTI-27 x 2-OR-CF ISO 6149 FKM	Code: 7,8 + FKM
84	1		O-Ring 2-036-N552-90; 60,05 x 1,78	Code: G, NBR
84	(1)		O-Ring 2-036 V747-75; 60,05 x 1,78	Code: G, FKM

84	(1)		O-Ring 2-041 N674-75; 75,92 x 1,78	Code: H, NBR
84	(1)		O-Ring 2-041 V747-75; 75,92 x 1,78	Code: H, FKM
84	(1)		O-Ring 2-042 N552-90; 82,27 x 1,78	Code: A, NBR
84	(1)		O-Ring 2-042 V747-75; 82,27 x 1,78	Code: A, FKM
84	(1)		O-Ring 2-044 N552-90; 94,97 x 1,78	Code: B, J, NBR
84	(1)		O-Ring 2-044 V747-75; 94,97 x 1,78	Code: B, J, FKM
84	(1)		O-Ring 2-048 N552-90; 120,37 x 1,78	Code: C, K, NBR
84	(1)		O-Ring 2-048 V747-75; 120,37 x 1,78	Code: C, K, FKM
84	(1)		O-Ring 2-162 N674-70; 145,72 x 2,62	Code: D, NBR
84	(1)		O-Ring 2-162 V747-75; 145,72 x 2,62	Code: D, FKM
84	(1)		O-Ring 2-164 N552-90; 158,42 x 2,62	Code: L, NBR
84	(1)		O-Ring 2-164 V747-75; 158,42 x 2,62	Code: L, FKM
88	1		Passscheibe / washer -PS50 x 62 x 1,2 DIN 988	
90	(1)		O-Ring 2-012 N552-90; 9,25 x 1,78	Code: NBR
90	1		O-Ring 2-012 V709-90; 9,25 x 1,78	Code: FKM
261	1		O-Ring 6-346 N552-90; 9,4 x 2,1 (POS.32)	Code: NBR
261	(1)		O-Ring 6-346 V747-75; 9,4 x 2,1 (POS.32)	Code: FKM
		<b>SK- PVBG3 WDR N V W P 41</b>	<b>Dichtungs-Satz / Seal Kit Serie PVplus - PV063 - PV092 Wellendichtring / shaft seal NBR FKM Wellendichtring / shaft seal PTFE + O-Ring NBR Wellendichtring / shaft seal PTFE + O-Ring FKM Konstruktionsstand / design series 41 - 45</b> enthält / includes:	
67	1		O-Ring 2-042 N552-90; 82,27 x 1,78	Code: NBR
67	(1)		O-Ring 2-042 V747-75; 82,27 x 1,78	Code: FKM
72	(1)		Wellendichtring / shaft seal BABSL 0,5 45 x 62 x 7-NBR	Code: NBR
72	1		Wellendichtring / shaft seal BABSL 0,5 45 x 62 x 7-FKM	Code: FKM
72	(1)		Wellendichtring / shaft seal PTFE	Code: P, W
		<b>RK- PVBG3 VT M S 41</b>	<b>Ersatzteil-Satz / Replacement kit Serie PVplus - PV063 - PV092 Verbindungssteile-Satz / Connecting bolt kit Metrisch / Metric SAE/UNC Konstruktionsstand / design series 41 - 43</b> enthält / includes:	
42	4		Schraube / hexagon socket head cap screw M 16 x 75 DIN 912 12.9	
42	4		Schraube / hexagon socket head cap screw 5/8" - 11 UNC x 3"	
43	4		Schraube / hexagon socket head cap screw M 5 x 12 DIN 912 12.9	
43	4		Schraube / hexagon socket head cap screw Nr. 10 - 24 UNC x 1/2"	
48	2		Zylinderstift / locator pin - 8M6x16 DIN7 ST50K	
		<b>RK- PVBG3 GLE 41</b>	<b>Ersatzteil-Satz / Replacement kit Serie PVplus - PV063 - PV092 Gleitlagerschaleneinheit / Trunnion bearing unit Konstruktionsstand / design series 41 - 45</b> enthält / includes:	
6	2		Gleitlagerschale / Trunnion bearing	
82	2		Schraube TUF-LOK / screw coated - ISO 10642-M5x10 -10.9	
		<b>RK- PVBG3 ZYT 41</b>	<b>Ersatzteil-Satz / Replacement kit Serie PVplus - PV063 - PV092 Zylindertrommel-Satz / Barrel kit Konstruktionsstand / design series 41 - 45</b> enthält / includes:	
16	1		Zylindertrommel / cylinder block	
17	1		Niederhaltefeder / retainer spring	
39	1		Seegerring für Bohrung / snap ring for holes - 75x2,5 DIN472	
51	2		Stützscheibe / washer - SS40x55.9x2.2	

		<b>RK- PVBG3 NHS 41</b>	<b>Ersatzteil-Satz / Replacement kit</b> <b>Serie PVplus - PV063 - PV092</b> <b>Niederhalte-Satz / Retainer kit</b> <b>Konstruktionsstand / design series 41 - 45</b> enthält / includes:	
20	4		Distanzhülse / distance washer	
21	1		Haltescheibe / slipper retainer plate	
22	2		Niederhaltesegment / retainer segment	
41	4		Schraube TUF-LOK/ screw coated - M 6x25 DIN912 12.9	
		<b>RK- PVBG3 LS 41</b>	<b>Ersatzteil-Satz / Replacement kit</b> <b>Serie PVplus - PV063 - PV092</b> <b>Lagersatz / Bearing kit</b> <b>Konstruktionsstand / design series 41 - 45</b> enthält / includes:	
38	1		Sprengring für Wellen / snap ring shaft - SEEGER-V-RING AV45	
52	2		Passscheibe / washer PS 45 x 56 x 2 DIN 988	
57	1		Zylinderrollenlager / roller bearing RNU - 2206 - ECP	
62	1		Zylinderrollenlager / roller bearing UP - 2209 - ECP	
		<b>RK- PVBG3 KOS 41</b>	<b>Ersatzteil-Satz / Replacement kit</b> <b>Serie PVplus - PV063 - PV092</b> <b>Kolbensatz / Piston assembly, set</b> <b>Konstruktionsstand / design series 41 - 45</b> enthält / includes:	
15	9		Kolben+Kolbenschuh / piston and slipper, crimped	
		<b>RK- PVBG3 SS R L 41</b>	<b>Ersatzteil-Satz / Replacement kit</b> <b>Serie PVplus - PV063 - PV092</b> <b>Steuerscheibe / Valve plate</b> <b>Rechtslauf / rotation clockwise</b> <b>Linkslauf / rotation counter-clockwise</b> <b>Konstruktionsstand / design series 41 - 45</b> enthält / includes:	
23	1		Steuerscheibe RL / valve plate CW	Code: R
23	(1)		Steuerscheibe LL / valve plate CCW	Code: L
47	1		Passstift / locator pin 6X14 DIN1474	
		<b>RK- PVBG3 SRS 41</b>	<b>Ersatzteil-Satz / Replacement kit</b> <b>Serie PVplus - PV063 - PV092</b> <b>Schwenkrahmensatz / swash plate kit</b> <b>Konstruktionsstand / design series 41 - 43</b> enthält / includes:	
3	1		Schwenkrahmen / swashplate	
9	1		Anlenkstück / connector servo spring	
11	1		Schwenkschraube / swash plate connector	
12	1		Blende / orifice Ø 0,6; M6 x 6, TUF-LOCK	
25	1		Stopfen TUF-LOK / plug coated - 1/16" NPTF	
60	1		Kettenglied / chain link - 548 - GL11	
99	1		Madenschraube / worm screw M6 x 6; DIN 916	
	1		installation manual swash plate	
		<b>RK- PVBG3 SLS 41</b>	<b>Ersatzteil-Satz / Replacement Kit</b> <b>Serie PVplus - PV063 - PV092</b> <b>Schwenklagersatz / cradle kit</b> <b>Konstruktionsstand / design series 41 - 43</b> enthält / includes:	nicht mehr lieferbar. Ersatz: RK- PVBG3GEH...45 + RK- PVBG3GLE41+ RK-PVBG3SRS45 no longer available replacement:RK- PVBG3GEH...45 + RK- PVBG3GLE41+ RK-PVBG3SRS45
5	1		Schwenklager / cradle	
6	2		Gleitlagerschale / Trunnion bearing	
46	2		Spannstift / guide pin Connex, S8 x 22, 1.8159, VSM 1278	
82	2		Schraube TUF-LOK / screw coated - ISO 10642-M5x10 -10.9	
83	4		Schraube / hexagon socket head cap screw M6 x 20 DIN 912 12.9 TUF-LOCK	

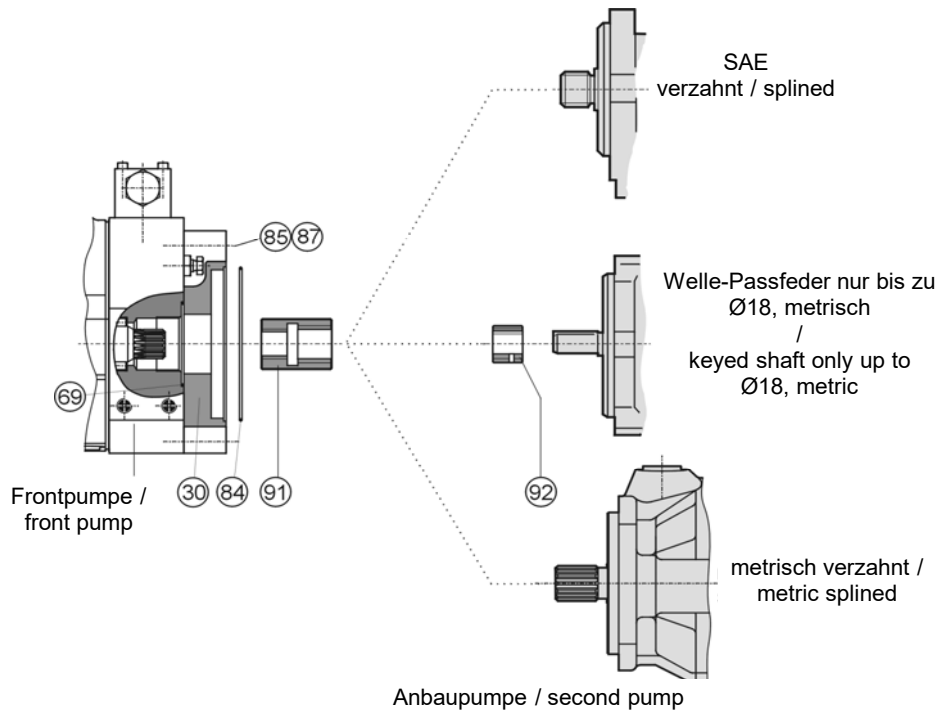
		<b>RK- PVBG3 WP WZ M S -PTFE 41</b>	<b>Ersatzteil-Satz / Replacement kit Serie PVplus - PV063 - PV092 Welle - Passfeder / Shaft - keyed Welle - verzahnt / Shaft - splined Metrisch / Metric SAE/UNC Für Wellendichtring / for shaft seal PTFE Konstruktionsstand / Design series 41 - 45 enthält / includes:</b>	Code: P, W
14	1		Welle-Passfeder-metrisch / shaft-keyed-metric	Code: WP + Metr
14	(1)		Welle-Passfeder-SAE / shaft-keyed-SAE	Code: WP + SAE
14	(1)		Welle-verzahnt-metrisch / shaft-splined-Metr	Code: WZ + Metr
14	(1)		Welle-verzahnt-SAE / shaft-splined-SAE	Code: WZ + SAE
14	1		Welle-Passfeder-metrisch / shaft-keyed-metric PTFE	Code: P, W
14	(1)		Welle-Passfeder-SAE / shaft-keyed-SAE PTFE	Code: P, W
14	(1)		Welle-verzahnt-metrisch / shaft-splined-Metr PTFE	Code: P, W
14	(1)		Welle-verzahnt-SAE / shaft-splined-SAE PTFE	Code: P, W
37	1		Passfeder / key A12X8X80 DIN6885 ST	Code: Metr
37	(1)		Passfeder / key 11,11 x 11,11 x 80	Code: SAE
38	1		Sprengring für Wellen / snap ring shaft - SEEGER-V-RING AV45	
52	2		Passscheibe / washer PS 45 x 56 x 2 DIN 988	
57	1		Zylinderrollenlager / roller bearing RNU - 2206 - ECP	
62	1		Zylinderrollenlager / roller bearing UP - 2209 - ECP	
		<b>RK- PVBG3 RFS 41</b>	<b>Ersatzteil-Satz / Replacement kit Serie PVplus - PV063 - PV092 Rückstellfeder-Satz / Servo spring kit Konstruktionsstand / design series 41 - 45 enthält / includes:</b>	
7	1		Federteller Rückstellfeder / servo spring washer	
8	1		Rückstellfeder / servo spring,	
10	1		Federstopfen / servo spring plug	
45	1		Leicht-Spannstift / guide pin Connex LG 18 x 100	
		<b>RK- PV063 PV080 PV092 HE N V 41</b>	<b>Ersatzteil-Satz / Replacement kit Serie PVplus - PV063 Serie PVplus - PV080 Serie PVplus - PV092 Hubbegrenzung einstellbar / max. displacement limiter NBR FKM Konstruktionsstand / design series 41 - 45 enthält / includes:</b>	
28	1		Zwei-Loch-Stopfen / two hole cover plug - M 55 x 2	
29	1		Einstellspindel / adjustment screw - M 12 x 1,5	Code: PV063
29	(1)		Einstellspindel / adjustment screw - M 12 x 1,5	Code: PV080
29	(1)		Einstellspindel / adjustment screw - M 12 x 1,5	Code: PV092
34	1		Passscheibe / washer PS30 x 42 x 0,5 DIN 988	
70	1		O-Ring 2-137 N552-90; 52,07 x 2,62	Code: NBR
70	(1)		O-Ring 2-137 V747-75; 52,07 x 2,62	Code: FKM
73	1		Dichtmutter / LOK nut M12x1,5 SEAL LOK	
		<b>RK- PVBG3 SB N V 43</b>	<b>Ersatzteil-Satz / Replacement kit Serie PVplus - PV063 - PV092 Laufbuchse / Servo piston sleeve NBR FKM Konstruktionsstand / design series 43 - 45 enthält / includes:</b>	Nur in Serie 43 lieferbar. Anschlussplatte und Stellkolben sind mit zutauschen / For serie 43 only. End cover and servo piston has to be changed as well. RK-PVBG3APL...43 + RK-PVBG3SKS...42
26	1		Laufbuchse / servo piston sleeve	
66	1		O-Ring 2-032 N552-90; 47,35 x 1,78	Code: NBR
66	(1)		O-Ring 2-032 V747-75; 47,35 x 1,78	Code: FKM
71	1		O-Ring 2-030 N552-90; 41,00 x1,78	Code: NBR
71	(1)		O-Ring 2-030 V709-80; 41,00 x1,78	Code: FKM
76	1		Stützring / backup ring 8-030 N300-90; 41,73 x 1,35	Code: NBR
76	(1)		Stützring / backup ring 8-030 V709-90; 41,73 x 1,35	Code: FKM
77	1		Stützring / backup ring 8-032 N300-90; 48,08 x 1,35	Code: NBR
77	(1)		Stützring / backup ring 8-032 V709-90; 48,08 x 1,35	Code: FKM

		<b>RK- PV000 EV N V 40</b>	<b>Ersatzteil-Kit / Replacement kit PV series, all frame sizes Entlüftungsventil / Airbleed valve NBR FKM Konstruktionsstand / design series 40 - 46</b> enthält / includes:	
32	1		Stopfen / port plug - VSTI-12x1,5-OR-CF ISO 6149	Code: N,B
32	(1)		Stopfen / port plug - VSTI-12x1,5-OR-CF ISO 6149	Code: V
		<b>RK- PVBG3 KH 0 G H K M S T U W 41</b>	<b>Ersatzteil-Satz / Replacement Kit Serie PVplus - PV063 - PV092 Kegel-, Konturhülse / Feedback-, contour sleeve Kegelhülse / Feedback sleeve Konturhülse-Leistungsregelung / contour sleeve torque control Konturhülse-Leistungsregelung / contour sleeve torque control Konturhülse-Leistungsregelung / contour sleeve torque control Konturhülse-Leistungsregelung / contour sleeve torque control Konturhülse-Leistungsregelung / contour sleeve torque control Konturhülse-Leistungsregelung / contour sleeve torque control Konturhülse-Leistungsregelung / contour sleeve torque control Konstruktionsstand / design series 41 - 45</b> enthält / includes:	<b>11 kW 15 kW 18,5 kW 22 kW 30 kW 37 kW 45 kW 55 kW</b>
13	1		Kegelhülse / Feedback sleeve	Code: 0
13	(1)		Konturhülse / contour sleeve 11kW	Code: G
13	(1)		Konturhülse / contour sleeve 15kW	Code: H
13	(1)		Konturhülse / contour sleeve 18,5kW	Code: K
13	(1)		Konturhülse / contour sleeve 22kW	Code: M
13	(1)		Konturhülse / contour sleeve 30kW	Code: S
13	(1)		Konturhülse / contour sleeve 37kW	Code: T
13	(1)		Konturhülse / contour sleeve 45kW	Code: U
13	(1)		Konturhülse / contour sleeve 55kW	Code: W
		<b>RK- PVBG3 SKS 42</b>	<b>Ersatzteil-Satz / Replacement kit Serie PVplus - PV063 - PV092 Stellkolbensatz / Servo piston kit Konstruktionsstand / design series 42 - 45</b> enthält / includes:	Nur in Serie 42 lieferbar. Beim Austausch muss die Laufbuchse (s.o.) getauscht werden / For serie 42 only. Servo piston sleeve has to be changed as well.
27	1		Stellkolben / servo piston	
50	1		Passscheibe / washer - SS 17x24x1,5 DIN988	
		<b>RK- PVBG3 APL R L 1 3 4 7 8 45</b>	<b>Ersatzteil-Satz / Replacement Kit Serie PVplus - PV063 - PV092 Anschlußplatte / end cover Rotation cw Rotation ccw Gewinde/thread: metr.; Anschluss/port: BSPP Gewinde/thread: UNC; Anschluss/port: UNF Gewinde/thread: metr.; Anschluss/port: BSPP M14 Gewinde/thread: UNC; Anschluss/port: ISO6149 Gewinde/thread: metr.; Anschluss/port: ISO6149 Konstruktionsstand / design series 45</b> enthält / includes:	Nur in Serie 45 lieferbar. Beim Austausch muss die Laufbuchse (s.o.) getauscht und MK- PV0004245N für Regler ist mit zu bestellen. / Serie 45 only. Servo piston sleeve has to be changed as well. MK- PV0004245N for compensator has to be order.
2	1		Rotation rl/cw; Gewinde/thread: metr.; Anschluss/port: BSPP	Code: R + 1
2	(1)		Rotation rl/cw; Gewinde/thread: metr.; Anschluss/port: BSPP M14	Code: R + 4
2	(1)		Rotation rl/cw; Gewinde/thread: metr.; Anschluss/port: ISO6149	Code: R + 8
2	(1)		Rotation ll/ccw; Gewinde/thread: metr.; Anschluss/port: BSPP	Code: L + 1
2	(1)		Rotation ll/ccw; Gewinde/thread: metr.; Anschluss/port: BSPP M14	Code: L + 4
2	(1)		Rotation ll/ccw; Gewinde/thread: metr.; Anschluss/port: ISO6149	Code: L + 8
2	(1)		Rotation rl/cw; Gewinde/thread: UNC; Anschluss/port: UNF	Code: R + 3
2	(1)		Rotation rl/cw; Gewinde/thread: UNC.; Anschluss/port: ISO6149	Code: R + 7
2	(1)		Rotation ll/ccw; Gewinde/thread: UNC; Anschluss/port: UNF	Code: L + 3
2	(1)		Rotation ll/ccw; Gewinde/thread: UNC.; Anschluss/port: ISO6149	Code: L + 7

		<b>RK- PVBG3</b>	<b>Ersatzteil-Satz / Replacement Kit</b> <b>Serie PVplus - PV063 - PV092</b>	Nur in Serie 45 lieferbar. Beim Austausch ist auch RK-PVBG3SRS45 mit zu bestellen.
		<b>GEH</b>	<b>Gehäuse / housing</b>	
		<b>M</b>	<b>Anbauflansch / mounting interface METR - ISO 3019-2</b>	
		<b>S</b>	<b>Anbauflansch / mounting interface SAE - ISO 3019-1</b>	
		<b>1 (4)</b>	<b>Gewinde/thread: metr.; Anschluss/port: BSPP</b>	For serie 45 only. Swash plate kit has to be changed as well RK- PVBG3SRS45.
		<b>3</b>	<b>Gewinde/thread: metr.; Anschluss/port: UNF</b>	
		<b>7</b>	<b>Gewinde/thread: metr.; Anschluss/port: ISO6149</b>	
		<b>8</b>	<b>Gewinde/thread: metr.; Anschluss/port: ISO6149</b>	
		<b>X</b>	<b>mit Spühlanschluss / with flushing port L4 Option W/P/X5830</b>	
		<b>45</b>	<b>Konstruktionsstand / design series 45</b> enthält / includes:	
1	1		Gehäuse / housing - Anschluss / port: BSPP; Flansch / flange Metr.	Code: M1 (K1, L1)
1	(1)		Gehäuse / housing - Anschluss / port: ISO; Flansch / flange Metr.	Code: M8 (K8, L8)
1	(1)		Gehäuse / housing - Anschluss / port: UNF; Flansch / flange SAE	Code: S3 (D3, E3)
1	(1)		Gehäuse / housing - Anschluss / port: BSPP; Flansch / flange SAE	Code: S1 (D1, E1)
1	(1)		Gehäuse / housing - Anschluss / port: ISO; Flansch / flange SAE	Code: S7 (D7, E7)
1	(1)		4092030-45 mit Spülanschluss / with flushing port - G1/4	Code: M1X (K1, L1)
1	(1)		4092028-45 mit Spülanschluss / with flushing port - M12x1,5	Code: M8X (K8, L8)
1	(1)		4092026-45 mit Spülanschluss / with flushing port - 7/16-20UNF	Code: S3X (D3, E3)
1	(1)		4092022-45 mit Spülanschluss / with flushing port - G1/4	Code: S1X (D1, E1)
1	(1)		4092020-45 mit Spülanschluss / with flushing port - M12x1,5	Code: S7X (D7, E7)
		<b>RK- PVBG3</b>	<b>Ersatzteil-Satz / Replacement Kit</b> <b>Serie PVplus - PV063 - PV092</b>	
		<b>ZED</b>	<b>Zentrierdeckel / pilot cover</b>	
		<b>M</b>	<b>Anbauflansch / mounting interface METR - ISO 3019-2</b>	
		<b>S</b>	<b>Anbauflansch / mounting interface SAE - ISO 3019-1</b>	
		<b>41</b>	<b>Konstruktionsstand / design series 41 - 45</b> enthält / includes:	
18	1	3092035-43	Zentrierdeckel, metrisch / pilot cover, metric	Code: K, L
18	(1)	3092037-43	Zentrierdeckel, SAE / pilot cover, SAE	Code: D, E

\* Sonderkits auf Anfrage / special kits on demand

## Montagesätze / Mountingkits



Pos.	Stck/Qty	Code	Beschreibung / Description	Bemerkung/Remark
		<b>MK-PVBG3</b>	<b>Anbau-Satz Kupplung / Mounting kit coupling</b> <b>Serie PVplus - PV063 - PV092</b>	
		K01	Anbaupumpe / Second pump: N25 x 1,5 x 15 DIN 5480	
		K02	Anbaupumpe / Second pump: N32 x 1,5 x 20 DIN 5480	
		K03	Anbaupumpe / Second pump: N40 x 1,5 x 25 DIN 5480	
		K11	Anbaupumpe / Second pump: SAE splined shaft 9T16/32DP flat root side fit	
		K12	Anbaupumpe / Second pump: SAE splined shaft 11T16/32DP flat root side fit	
		K13	Anbaupumpe / Second pump: SAE splined shaft 13T16/32DP flat root side fit	
		K14	Anbaupumpe / Second pump: SAE splined shaft 15T16/32DP flat root side fit	
		K15	Anbaupumpe / Second pump: SAE splined shaft 14T12/24DP flat root side fit	
		K16	Anbaupumpe / Second pump: SAE splined shaft 17T12/24DP flat root side fit	
		K17	Anbaupumpe / Second pump: SAE splined shaft 13T8/16DP flat root side fit	
		K20	Anbaupumpe / Second pump: metric keyed shaft Ø 12 mm	
		K21	Anbaupumpe / Second pump: metric keyed shaft Ø 16 mm	
		K22	Anbaupumpe / Second pump: metric keyed shaft Ø 18 mm	
		<b>41</b>	<b>Konstruktionsstand / design series 41 - 45</b> enthält / includes:	
91	(1)	3092081-1	Kupplung metrisch / coupling, metric - N40 x 1,5 x 25 DIN 5480	code: K03
91	(1)	3092081-2	Kupplung metrisch / coupling, metric - N32 x 1,5 x 20 DIN 5480	code: K02, K20, K21, K22
91	(1)	3092081-3	Kupplung metrisch / coupling, metric - N25 x 1,5 x 15 DIN 5480	Code: K01
91	(1)	3092082-7	Kupplung / coupling, SAE, 13T 8/16DP, flat root, side fit	Code: K17
91	(1)	3092082-1	Kupplung / coupling, SAE, 17T 12/24DP, flat root, side fit	Code: K16
91	(1)	3092082-2	Kupplung / coupling, SAE, 14T 12/24DP, flat root, side fit	Code: K15
91	(1)	3092082-3	Kupplung / coupling, SAE, 15T 16/32DP, flat root, side fit	Code: K14
91	(1)	3092082-4	Kupplung / coupling, SAE, 13T 16/32DP, flat root, side fit	Code: K13
91	(1)	3092082-9	Kupplung / coupling, SAE, 11T 16/32DP, flat root, side fit	Code: K12
91	(1)	3092082-5	Kupplung / coupling, SAE, 9T 16/32DP, flat root, side fit	Code: K11
92	(1)	3046083-1	Mitnehmer Passfeder / adaptor for keyed shaft Ø18 ; + Pos.91; + K02	Code: K22
92	(1)	3046083-2	Mitnehmer Passfeder / adaptor for keyed shaft Ø16 ; + Pos.91; + K02	Code: K21
92	(1)	3046083-3	Mitnehmer Passfeder / adaptor for keyed shaft Ø12 ; + Pos.91; + K02	Code: K20

		<b>MK- PVBG3</b>	<b>Anbau-Satz / Mounting kit thru drive (adaptor for thru drive pump) Serie PVplus - PV063 - PV092</b>	Schrauben und Scheiben für Anbau der zweiten Pumpe nicht enthalten / screws and washer needed to fix the second pump not included.
		<b>A</b>	<b>Für Anbaupumpe / For thru drive pump: SAE A, Ø 82,55</b>	
		<b>B</b>	<b>Für Anbaupumpe / For thru drive pump: SAE B, Ø 101,6</b>	
		<b>C</b>	<b>Für Anbaupumpe / For thru drive pump: SAE C, Ø 127</b>	
		<b>D</b>	<b>Für Anbaupumpe / For thru drive pump: SAE C, Ø 152,4</b>	
		<b>G</b>	<b>Für Anbaupumpe / For thru drive pump: metric Ø 63</b>	
		<b>H</b>	<b>Für Anbaupumpe / For thru drive pump: metric Ø 80</b>	
		<b>J</b>	<b>Für Anbaupumpe / For thru drive pump: metric Ø 100</b>	
		<b>K</b>	<b>Für Anbaupumpe / For thru drive pump: metric Ø 125</b>	
		<b>L</b>	<b>Für Anbaupumpe / For thru drive pump: metric Ø 160</b>	
		<b>T</b>	<b>kein Durchtrieb + Stopfen / no thru drive + plug</b>	
		<b>M</b>	<b>Metrisch / metric- Schrauben / screws</b>	
		<b>S</b>	<b>UNC - Schrauben / screws</b>	
		<b>N</b>	<b>NBR</b>	
		<b>V</b>	<b>FKM</b>	
		<b>41</b>	<b>design series 41 - 45</b>	
			enthält / includes:	
30	1		Durchtrieb / thru drive SAE A, Ø 82,55, Gewinde / threads - Metr.	Code: A Metr
30	(1)		Durchtrieb / thru drive SAE A, Ø 82,55, Gewinde / threads - UNC	Code: A SAE
30	(1)		Durchtrieb / thru drive SAE B, Ø 101,6, Gewinde / threads - Metr.	Code: B Metr
30	(1)		Durchtrieb / thru drive SAE B, Ø 101,6, Gewinde / threads - UNC	Code: B SAE
30	(1)		Durchtrieb / thru drive SAE C, Ø 127, Gewinde / threads - Metr.	Code: C Metr
30	(1)		Durchtrieb / thru drive SAE C, Ø 127, Gewinde / threads - UNC	Code: C SAE
30	(1)		Durchtrieb / thru drive SAE D, Ø 152,4, Gewinde / threads - Metr.	Code: D Metr
30	(1)		Durchtrieb / thru drive SAE D, Ø 152,4, Gewinde / threads - UNC	Code: D SAE
30	(1)		Durchtrieb / thru drive SAE E, Ø 63, Gewinde / threads - Metr.	Code: E Metr
30	(1)		Durchtrieb / thru drive SAE E, Ø 63, Gewinde / threads - UNC	Code: E SAE
30	(1)		Durchtrieb / thru drive, metr. Ø 80, Gewinde / threads - Metr.	Code: H Metr
30	(1)		Durchtrieb / thru drive, metr. Ø 80, Gewinde / threads - UNC	Code: H SAE
30	(1)		Durchtrieb / thru drive, metr. Ø 100, Gewinde / threads - Metr.	Code: J Metr
30	(1)		Durchtrieb / thru drive, metr. Ø 100, Gewinde / threads - UNC	Code: J SAE
30	(1)		Durchtrieb / thru drive, metr. Ø 125, Gewinde / threads - Metr.	Code: K Metr
30	(1)		Durchtrieb / thru drive, metr. Ø 125, Gewinde / threads - UNC	Code: K SAE
30	(1)		Durchtrieb / thru drive, metr. Ø 160, Gewinde / threads - Metr.	Code: L Metr
30	(1)		Durchtrieb / thru drive, metr. Ø 160, Gewinde / threads - UNC	Code: L SAE
31	1		Verschlußdeckel Durchtrieb / thru drive cover	Code: T
69	1		O-Ring 2-146 N552-90; 66,34 x 2,62	Code: NBR
69	(1)		O-Ring 2-146 V747-75; 66,34 x 2,62	Code: FKM
84	1		O-Ring 2-041 N552-90; 75,92 x 1,78	Code: A, H, NBR
84	(1)		O-Ring 2-041 V747-70; 75,92 x 1,78	Code: A, H, FKM
84	(1)		O-Ring 2-044 N674-70; 94,97 x 1,78	Code: B, J, NBR
84	(1)		O-Ring 2-044 V747-75; 94,97 x 1,78	Code: B, J, FKM
84	(1)		O-Ring 2-048 N552-90; 120,37 x 1,78	Code: C, K, NBR
84	(1)		O-Ring 2-048 V747-75; 120,37 x 1,78	Code: C, K, FKM
84	(1)		O-Ring 2-162 N674-70; 145,72 x 2,62	Code: D, NBR
84	(1)		O-Ring 2-162 V747-75; 145,72 x 2,62	Code: D, FKM
84	(1)		O-Ring 2-164 N552-90; 158,42 x 2,62	Code: L, NBR
84	(1)		O-Ring 2-164 V747-75; 158,42 x 2,62	Code: L, FKM
84	(1)		O-Ring 2-036 N552-90; 60,05 x 1,78	Code: G, NBR
84	(1)		O-Ring 2-036 V747-75; 60,05 x 1,78	Code: G, FKM
85	4		Schraube / hexagon socket head cap screw M12x35 DIN912 12.9	Metr.
85	(4)		Schraube / hexagon socket head cap screw 1/2"-13UNCx11/4", 12.9	UNC
87	4		Zylinderstift / locator pin 8M6 x 16 DIN 7 für Durchtrieb / for thru drive	
97	2		Schraube / hexagon socket head cap screw M10x20 DIN912 12.9	Code: T Metr
97	(2)		Schraube / hexagon socket head cap screw 3/8"-16UNCx3/4", 12.9	Code: T UNC

Einzelteile nicht für Verkauf / Single parts not on sales				
Pos.	Stck/Qty	Code	Beschreibung / Description	Bemerkung/Remark
			<b>sonstige Teile / other parts</b>	
35	1		Drehrichtungsschild / rotation indicator plate	
36	1		Typenschild Pvplus-Pumpe / name plate PVplus pumps	
44	4		Niet / rivet UNIRIV;U-AF 1932-16485	
53	1		Magnetschild Eingang PV063-092 / magnet cover inlet PV063-092	
54	1		Magnetschild Durchtriebsadapter / magnet cover, thru drive	mit / with Adapter
55	1		Schutzstopfen Leckölanschluss / plug drain port - GPN710 R3/4	code: 1, 4
55	(1)		Schutzstopfen Leckölanschluss / plug drain port - GPN700 M27x2	code: 7, 8
55	(1)		Schutzstopfen Leckölanschluss / plug drain port - GPN700 11/16-12 UNF	code: 3
96	1		Ringschraube / eye bolt screw M10 DIN 580	

erhältlich als Sonderkit - siehe: / available as special kit- see: PVI-PV000-REP-DE-GB